

O Interruptor Mestre da Biologia Humana

A ciência por trás da otimização do rácio Ómega 6:3. Como o regresso ao nosso equilíbrio evolutivo ($\leq 3:1$) impacta 33 condições de saúde estudadas em artigos peer-reviewed.

8 Categorias de Saúde

31 Condições Estudadas

40+ Estudos Citados

NotebookLM

O Desajuste Metabólico Moderno

A Dieta Ancestral

1:1

Durante milhões de anos, a nossa **biologia evoluiu** com um **rácio equilibrado**. O metabolismo humano estabilizou neste padrão de base.

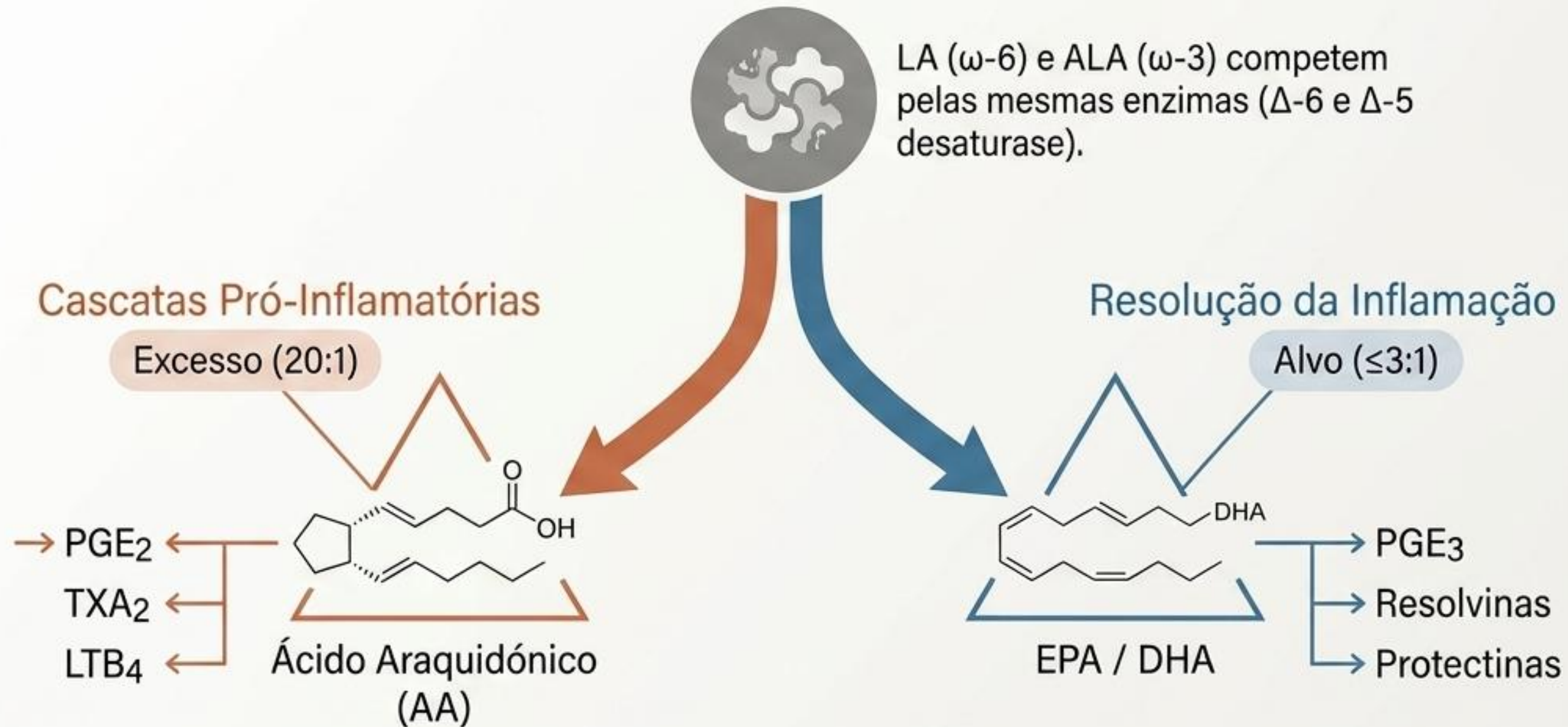
O Choque Actual

15-20:1

O consumo excessivo de **óleos de sementes industriais** e a **insuficiência** de ómega-3 criaram uma inflamação silenciosa e persistente.

A biologia humana não teve tempo evolutivo para se adaptar a esta inflamação silenciosa.

A Batalha Celular: Competição Enzimática



Insight: Os níveis elevados de ω -6 sequestram as enzimas, bloqueando a capacidade do corpo de produzir mediadores curativos, mesmo na presença de ω -3.

O Motor Cardiovascular



Mortalidade Global

-31% risco de mortalidade no UK Biobank (85.425 participantes). Um rácio de 4:1 está associado a -70% de mortalidade CV.

Tensão Arterial

-6 mmHg na pressão sistólica nocturna associada ao tercil com maior Índice Ómega-3.

Hemodinâmica

Regresso à acção anti-trombótica natural e redução da inflamação endotelial crónica.

O Risco a 20:1:
Estado pró-aterogénico e pró-trombótico persistente via excesso de Tromboxano A2.

Resiliência Metabólica e Hepática

Protecção Hepática

Suplementação reduz significativamente a gordura hepática (Esteatose/NAFLD), desativando a lipogénese.

+43%

Aumento da
Sensibilidade à Insulina

Prevenção Sistémica

26% menos risco de Síndrome Metabólica documentado numa meta-análise de 36.542 participantes.

0 Risco a 20:1: Adipogénese acelerada, resistência à insulina progressiva e hiperglicemia.

O Comando Neurológico



Preservação Cognitiva


Cada aumento de 0.1g/dia de EPA/DHA baixa em 8-10% o declínio cognitivo. Risco reduzido na Coorte ADNI (HR 0.36).

Estabilidade de Humor

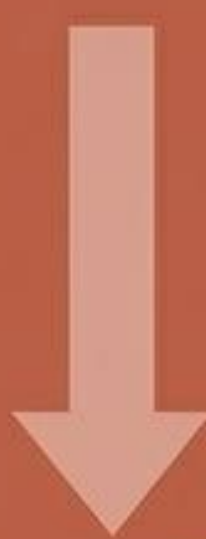
Incidência de depressão significativamente menor num seguimento de 7 anos (OR=1.89).

Foco Executivo

Crianças com TDAH beneficiam de melhorias directas na memória de trabalho e na atenção.



O Risco a 20:1: Neuroinflamação crónica, perda sináptica e défice de neurotransmissão serotoninérgica.



O Escudo Autoimune

Artrite Reumatóide

Um rácio de 2-3:1 está associado à supressão da inflamação sinovial e à prevenção da destruição articular.

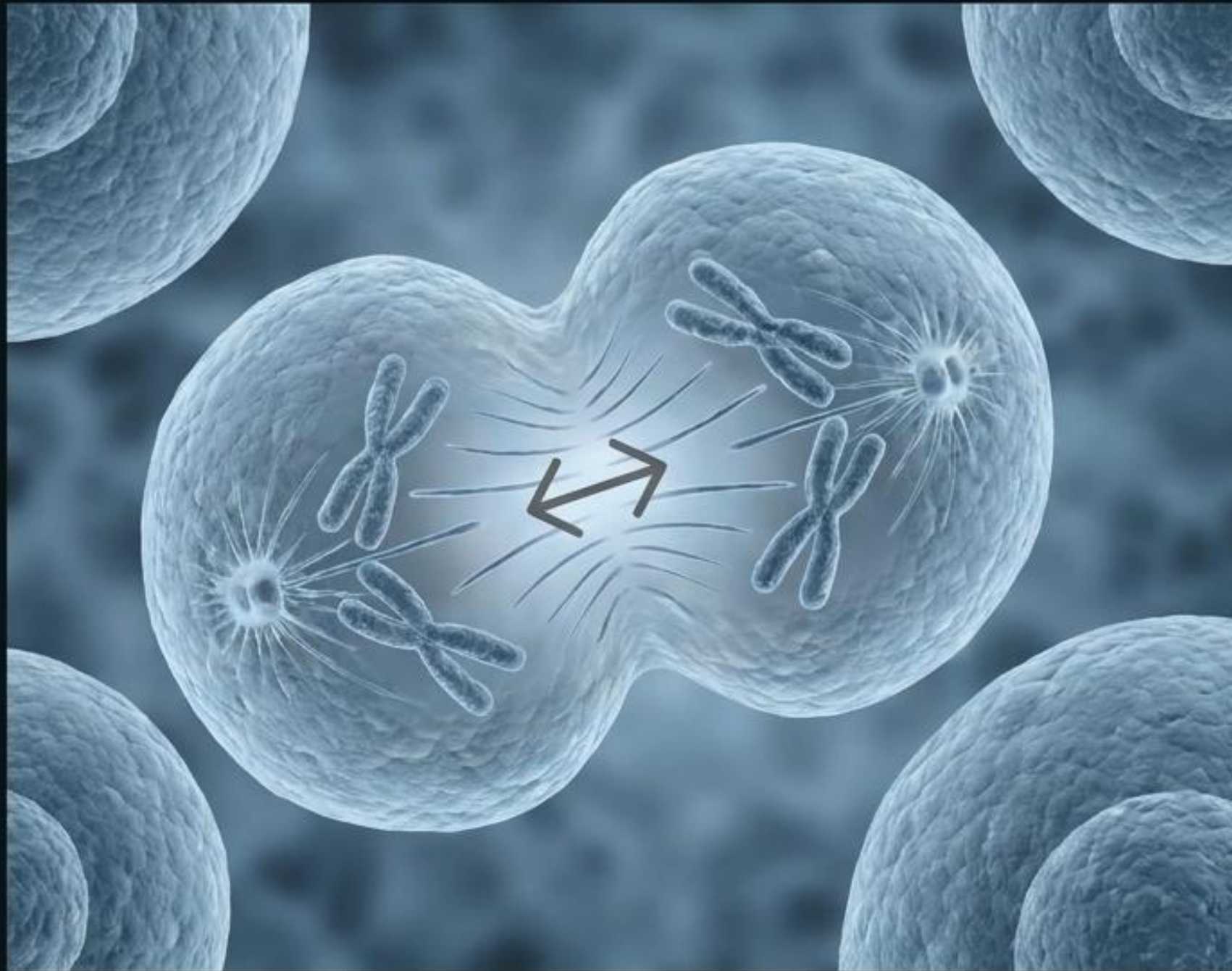
Respiração Livre

Um rácio otimizado de 5:1 demonstra efeitos benéficos notáveis na redução da hiper-reactividade brônquica na Asma.

Dermatologia

Inibição da infiltração neutrofílica na Psoríase e redução de estados pró-alérgicos sistémicos via 12-HEPE.

O Microambiente Celular (Oncologia)



Cancro da Mama

Dieta mediterrânea (rácio estruturalmente baixo) associada a 61% menos incidência histórica no Lyon Diet Heart Study.

Protecção Pulmonar

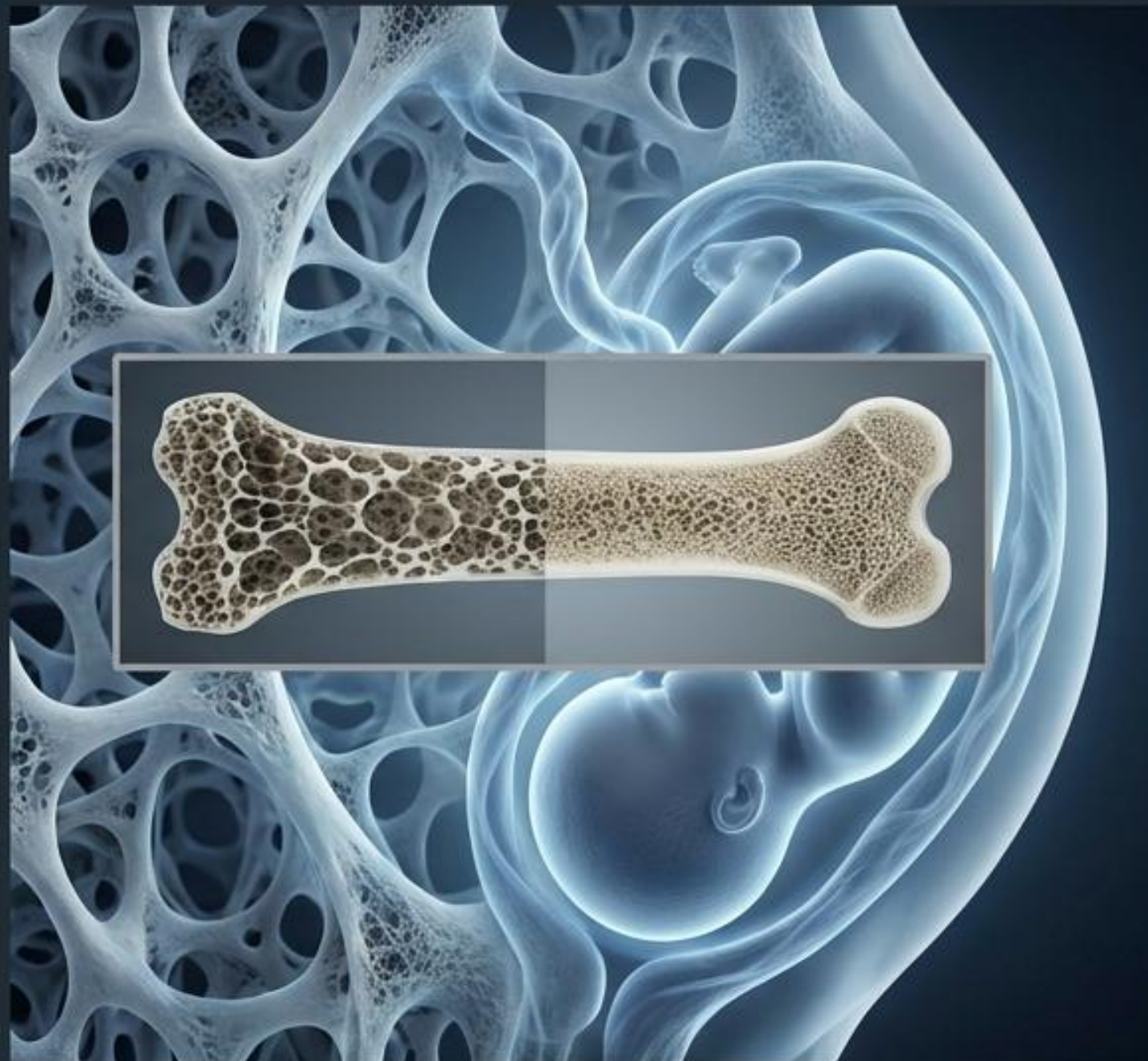
5-8% de redução de risco por cada desvio-padrão de aumento nos níveis plasmáticos de Ómega-3.

Sobrevivência Global

Indivíduos com rácios plasmáticos controlados têm menor risco de mortalidade oncológica (dados de 250.000+ participantes).

Context Bar: O Risco a 20:1: Eicosanóides promovem um ambiente pró-tumorigénico sustentado via vias NF-κB e mTOR.

A Fundação Fetal e Estrutural



-42%

Redução de partos prematuros precoces

Protecção Fetal

A validação rigorosa da Cochrane (70 estudos, 19.927 mulheres) demonstra a modulação de prostaglandinas uterinas protectoras.

Programação Metabólica

Programação Metabólica

O rácio materno equilibrado ajuda a prevenir a adipogénese fetal e reduz a incidência de obesidade infantil visível aos 3 anos.

Resistência Óssea

Ómega-3 promove a incorporação de cálcio no tecido, combatendo a acção destrutiva acelerada dos osteoclastos.

O Risco a 20:1: Reabsorção óssea acelerada (osteoporose) e inflamação do tracto uterino.

A Raiz Comum: Inflamação Sistémica Crónica






As 31 condições documentadas não são avarias isoladas. São sintomas distintos da mesma falha biológica sistémica: um ambiente celular cronicamente inflamado.



Proteína C-Reactiva (CRP) -41%

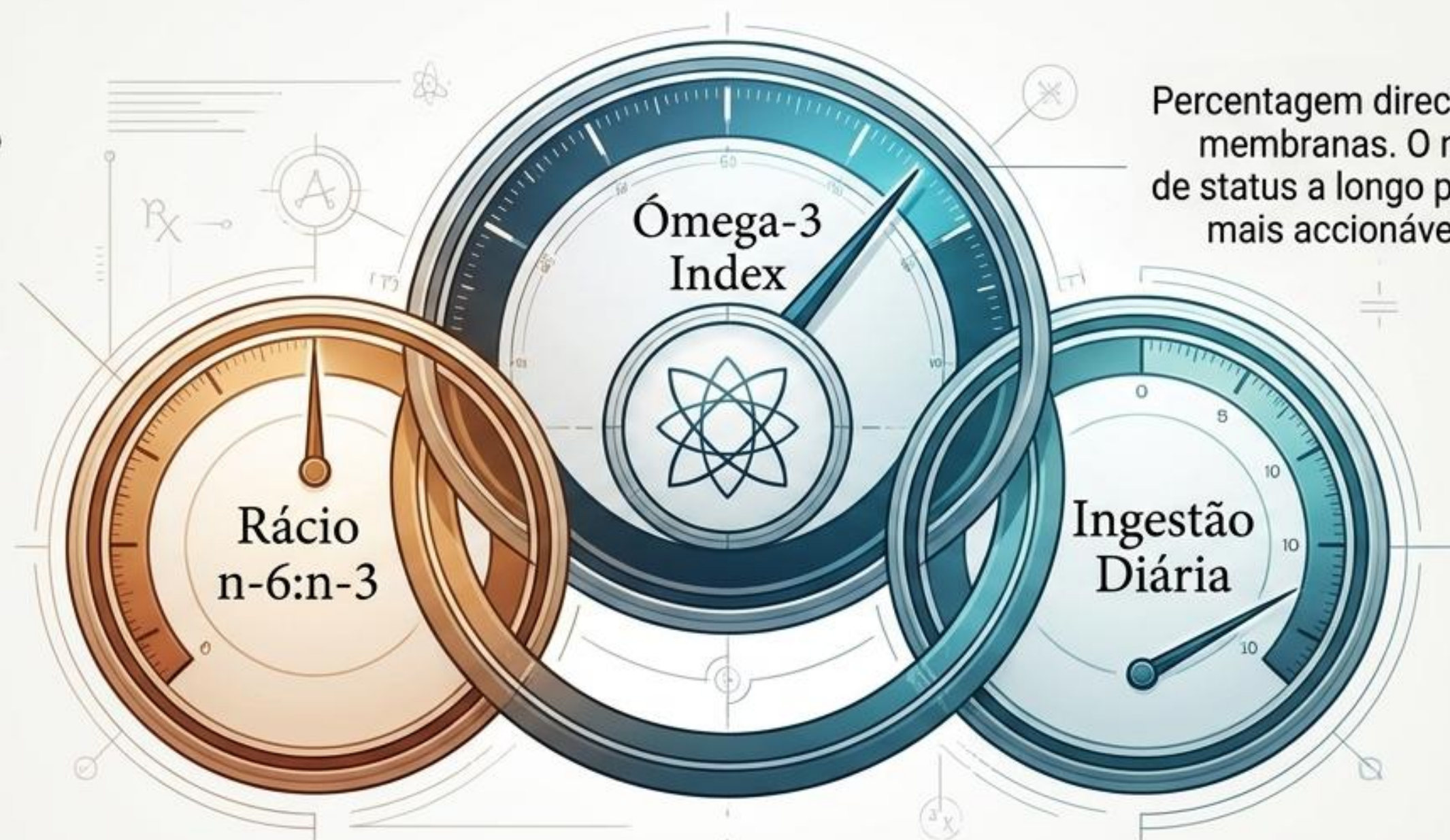
Atingir o alvo de $\leq 3:1$ actua como um interruptor mestre metabólico, reduzindo os marcadores de inflamação em quase metade e travando a cascata oxidativa.

O Paradigma dos Extremos

Sistema	O Choque Moderno (20:1)	Biologia Optimizada ($\leq 3:1$)
	Pró-Trombótico & Rígido	Anti-Agregante Natural
	Adipogénese Rápida & Esteatose	+43% Sensibilidade Insulínica
	Neuroinflamação Crónica	Preservação Sináptica & Foco
	Auto-Ataque (IgE/Histamina)	Resolução Articular & Brônquica
	Ambiente Pró-Tumoral (mTOR)	Bloqueio do NF- κ B

Nota Metodológica: Como Lemos a Evidência

A métrica macro do equilíbrio sistémico no plasma ou eritrócitos. Reflete a proporção total. Utilizada pela vasta coorte do UK Biobank e estudos de Simopoulos.



Percentagem directa de EPA+DHA nas membranas. O marcador estrutural de status a longo prazo, considerado o mais accionável clinicamente.

Gramas de EPA+DHA consumidos. Foco principal das directrizes da Cochrane e NIH ODS. FAO/WHO recomendam ≥ 250 mg/dia como patamar base.

Rigor Científico: A maior parte da evidência é forte e observacional; associação não implica necessariamente causalidade. Mas todas as métricas apontam inequivocamente na mesma direcção terapêutica.

O Regresso ao Equilíbrio



Mais de 50 estudos e meta-análises envolvendo mais de 100.000 participantes (incluindo a monumental coorte do UK Biobank) demonstram o impacto estrutural do rácio na longevidade e prevenção.

A intervenção exige reduzir a dependência sistémica de óleos de sementes industriais e restabelecer os níveis biológicos protectores de EPA e DHA.

**Optimize o rácio. Desligue a inflamação.
Recupere a biologia ancestral.**

Rigor Científico & Bibliografia (I)

UK Biobank / eLife (2024)

Mortalidade global e doença cardiovascular. 85.425 participantes.

Middleton P et al. (2018) / Cochrane

Revisão massiva em parto prematuro precoce. 19.927 mulheres.

Zhang Y et al. (2024) / Int J Cancer

Associações oncológicas gerais. Mais de 250.000 participantes.

Albert BB et al. (2014) / Scientific Reports

Mecanismos de sensibilidade à insulina e redução de CRP.

Wei BZ et al. (2023) / Am J Clin Nutr

Declínio cognitivo e demência. 103.651 participantes.

Rigor Científico & Bibliografia (II)

Simopoulos AP (2002, 2006, 2016)

O papel evolutivo e impacto global do rácio Ómega 6/3 na obesidade e imunidade.

Kim YS et al. (2019) / Clinical Nutrition

Meta-análise global sobre Síndrome Metabólica.

DiNicolantonio & O'Keefe (2021) / Mo Med

Mecanismos em doenças autoimunes, asma e rácio protector.

Estudo RaNCD (2024) / BMC Endocrine Disorders

Impacto dietético na Diabetes tipo 2. 8.744 participantes.

NIH Office of Dietary Supplements (2025)

Directrizes e Fact Sheet oficial para profissionais de saúde.



Baseado em mais de 40 publicações peer-reviewed independentes.